

# DET ER LETTERE AT GÅ I SKOLE...

## HVIS MAN KAN SE!

### Kære pædagoger

Vi ved fra forskningen, at mange børn med synsproblemer ikke bliver opdaget rettidigt – til trods for at børnene flere gange screenes. Det kan give børnene problemer med koncentrationsbesvær, hovedpine og træthed.

Du og dine kolleger kan bidrage her, da I som voksne i børnenes hverdag ser dem i mange forskellige situationer, hvor synsproblemer kan komme til udtryk. Derfor er det vigtigt, at I får viden om, hvad I kan holde øje med hos børn i alderen 5-7 år.

### Netop det skal en ny national indsats sikre

Indsatsen formidler information om synlige tegn på muligt dårligt syn hos børn og er målrettet fagpersoner, som er tættest på børnene i deres hverdag – det vil sige jer som pædagoger. Jeres institution har sammen med dette følgebrev modtaget plakater, der beskriver de ni vigtigste tegn på mulige synsproblemer hos børn i alderen 5-7 år, som I bør være opmærksomme på i hverdagen.

Indsatsen er udarbejdet i samarbejde med øjenfaglige eksperter og er baseret på den nyeste viden om børns syn. Derudover har fagpersoner i Det Grønlandske Sundhedsvæsen hjulpet med at sikre, at indsatsen er tilpasset børn og fagpersoner i Grønland.

Læs mere om forskningsprojektet bag dette på [www.synoptikfonden.dk](http://www.synoptikfonden.dk)

Vi håber, I vil hænge plakaten op i jeres institution samt tage en snak om indsatsen i personalegruppen, så viden om tegn på synsproblemer kan blive formidlet til alle voksne i børnenes hverdag. På den måde kan I og andre voksne i børnenes hverdag være med til at sætte fokus på børns syn, så endnu flere børn kan få de bedste vilkår for at starte i skole.

Med venlig hilsen  
Det Grønlandske Sundhedsvæsen,  
Departement for Sundhed og Synoptik-Fonden

**DET ER LETTERE AT GÅ I SKOLE... HVIS MAN KAN SE!**

To ud af tre af de børn, der har brug for briller, bliver ikke opdaget rettidigt. Jo før et synsproblem bliver opdaget, jo bedre.

Du kan derfor holde øje med om børnene:

- Klager over hovedpine
- Har synlig skelen, også bare en gang i mellem
- Virker klodsete i forhold til jævnaldrende eller har problemer med finmotorikken
- Har svært ved at sidde stille og koncentrere sig
- Har problemer med at se ting, der er langt væk, fx tavlen
- Er tydeligt generet af lys
- Tager ting meget tæt på når de læser eller leger
- Ofte er trætte i øjnene og gnider sig i dem
- Dækker for eller lukker det ene øje for at fokusere



**Snok med forældrene**

Hvis du har mistanke om, at et barn har et muligt synsproblem, er det en god idé at tale med barnets forældre om det. Forældrene kan tage kontakt til sundhedsplejen eller deres lokale læge og få testet barnets syn.

**Bag indsatsen**

Ny forskning har vist, at der er flere 5-7-årige børn med uopdagede synsproblemer, end man hidtil har troet. Ved at lægge fokus på de typiske tegn på synsproblemer, håber vi, at flere børn med synsproblemer kan findes tidligere. Det vil give flere børn den bedste mulighed for at starte i skole.

Læs mere om forskningen og tegnene på dårligt syn på [www.synoptik-fonden.dk](http://www.synoptik-fonden.dk)

 **Synoptik Fonden** 



**Synoptik Fonden**

NAALAKKERSUISUT  
GOVERNMENT OF GREENLAND



# DET ER LETTERE AT GÅ I SKOLE...

## HVIS MAN KAN SE!

### Kære pædagoger og lærere i indskolingen

Vi ved fra forskningen, at mange børn med synsproblemer ikke bliver opdaget rettidigt – til trods for at børnene flere gange screenes. Det kan give børnene problemer med koncentrationsbesvær, hovedpine og træthed.

Du og dine kolleger kan bidrage her, da I som voksne i børnenes hverdag ser dem i mange forskellige situationer, hvor synsproblemer kan komme til udtryk. Derfor er det vigtigt, at I får viden om, hvad I kan holde øje med hos børn i alderen 5-7 år.

#### Netop det skal en ny national indsats sikre.

Indsatsen formidler information om synlige tegn på muligt dårligt syn hos børn og er målrettet fagpersoner, som er tættest på børnene i deres hverdag – det vil sige jer som lærere og pædagoger. Skolen har sammen med dette følgebrev modtaget plakater, der beskriver de ni vigtigste tegn på mulige synsproblemer hos børn i alderen 5-7 år, som I bør være opmærksomme på i hverdagen.

Indsatsen er udarbejdet i samarbejde med øjenfaglige eksperter og er baseret på den nyeste viden om børns syn. Derudover har fagpersoner i Det Grønlandske Sundhedsvæsen hjulpet med at sikre, at indsatsen er tilpasset børn og fagpersoner i Grønland.

Læs mere om forskningsprojektet bag dette på [www.synoptikfonden.dk](http://www.synoptikfonden.dk)

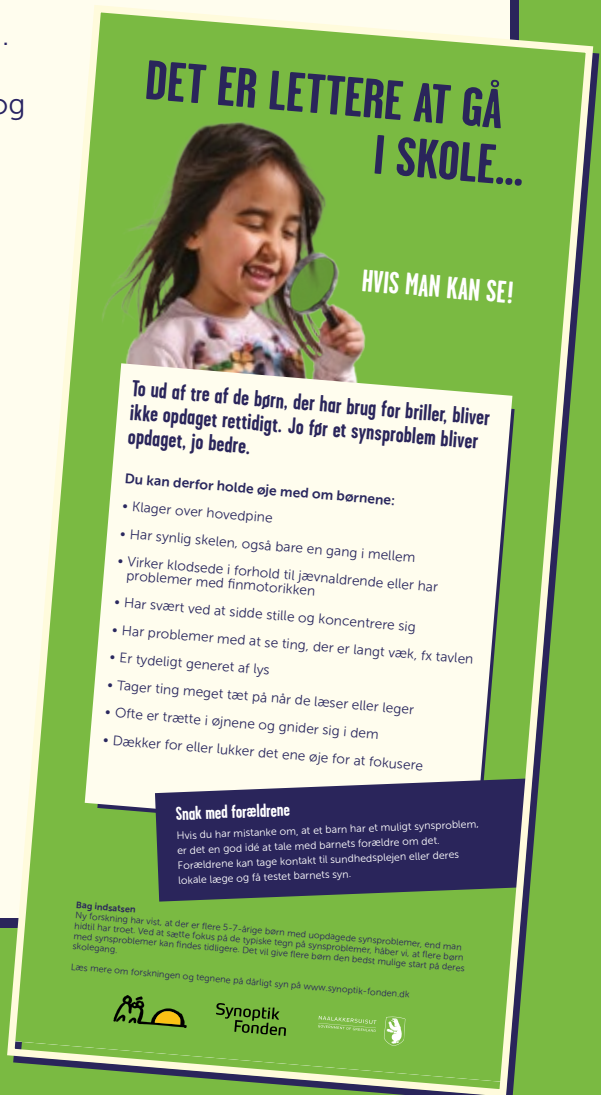
Vi håber, I vil hænge plakaten op på jeres skole, på lærerværelset og i klasselokalerne i 1. og 2. klasse. Forhåbentlig kan plakaten på den måde bidrage til, at I får let adgang til den vigtige information i jeres hverdag med børnene.

Med venlig hilsen  
Det Grønlandske Sundhedsvæsen,  
Departement for Sundhed og Synoptik-Fonden



Synoptik  
Fonden

NAALAKKERSUISUT  
GOVERNMENT OF GREENLAND



# DET ER LETTERE AT GÅ I SKOLE...

## HVIS MAN KAN SE!

### Kære sundhedsplejerske

Det er ikke alle børn, der ser lige godt. Ny forskning viser, at to ud af tre af alle 5-7 årige i Danmark, der har brug for briller, ikke bliver opdaget rettidigt – til trods for at børnene flere gange screenes. Det kan give børnene ekstra udfordringer i deres skolearbejde og i forhold til deres generelle trivsel. En ny national indsats skal nu sætte fokus på børns syn i Grønland.

Indsatsen fokuserer på, at endnu flere voksne skal lære at spotte de synlige tegn på dårligt syn hos børn – heriblandt lærere og pædagoger, som er tættest på barnet i hverdagen. Børnehaver og skoler vil modtage en plakat med information om 5-7 årige børns syn og de typiske på synsproblemer hos dem. Indsatsen er udarbejdet i samarbejde med øjenfaglige eksperter og er baseret på den nyeste viden om børns syn. Derudover har fagpersoner i Det Grønlandske Sundhedsvæsen hjulpet med at sikre, at indsatsen er tilpasset børn og fagpersoner i Grønland. Læs mere om forskningsprojektet bag på [www.synoptikfonden.dk](http://www.synoptikfonden.dk).

Formålet med indsatsen er at skabe en større opmærksomhed om syn, så flere børn med synsproblemer bliver opdaget rettidigt. Da sundhedsvæsenet sammen med sundhedsplejen er en central institution i forhold til børns sundhed, er det vigtigt, at sundhedspersoner i sundhedsvæsenet også er informeret om indsatsen og nøglebudskaberne i denne.

Vi håber derfor, I vil hænge plakaten op i jeres lokaler – måske kan den endda give inspiration til jeres dialog med barnet om, hvordan det har det med at se.

### INSPIRATIONSARK, SYNSTAVLER OG INSTRUKTIONSFILM

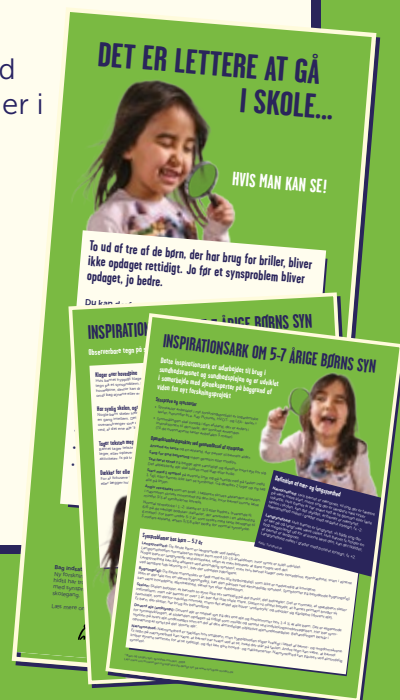
I har også modtaget et inspirationsark, som er udarbejdet i samarbejde med øjenfaglige eksperter og fagpersoner i Det Grønlandske Sundhedsvæsen.

Inspirationsarket er oprindeligt blevet udarbejdet på baggrund af en række interview i foråret 2019 med sundhedsplejersker i Danmark. Interviewene viste, at sundhedsplejerskerne efterlyste mere viden om synsundersøgelser, synstavler og indikatorer på dårligt syn hos indskolingsbørn. Inspirationsarket kan derfor bruges i forbindelse med indskolingsundersøgelsen, eller hvis forældre henvender sig med spørgsmål om deres børns syn.

Som led i indsatsen har I også modtaget en ny synstavle, som er særlig god at teste børns syn med. Synstavlen er udvalgt i samarbejde med fagpersoner i Det Grønlandske Sundhedsvæsen.

I samarbejde med læge Nick Duelund er der også blevet produceret film med guide til, hvordan en synsprøve gennemføres på et barn, og hvad man i den sammenhæng bør være opmærksom på. Filmen kan findes via instrukt i D4.

Med venlig hilsen  
Det Grønlandske Sundhedsvæsen, Departement for Sundhed og Synoptik-Fonden



Synoptik  
Fonden

NAALAKKERSUISUT  
GOVERNMENT OF GREENLAND



# DET ER LETTERE AT GÅ I SKOLE...

## HVIS MAN KAN SE!

### Kære sundhedsenhed i Det Grønlandske Sundhedsvæsen

Det er ikke alle børn, der ser lige godt. Ny forskning viser, at to ud af tre af alle 5-7 årige i Danmark, der har brug for briller, ikke bliver opdaget rettidigt – til trods for at børnene flere gange screenes. Det kan give børnene ekstra udfordringer i deres skolearbejde og i forhold til deres generelle trivsel. En ny national indsats skal nu sætte fokus på børns syn i Grønland.

Indsatsen fokuserer på, at endnu flere voksne skal lære at spotte de synlige tegn på dårligt syn hos børn – heriblandt lærere og pædagoger, som er tættest på barnet i hverdagen. Børnehaver og skoler vil modtage en plakat med information om 5-7 årige børns syn og de typiske på synsproblemer hos dem. Indsatsen er udarbejdet i samarbejde med øjenfaglige eksperter og er baseret på den nyeste viden om børns syn. Derudover har fagpersoner i Det Grønlandske Sundhedsvæsen hjulpet med at sikre, at indsatsen er tilpasset børn og fagpersoner i Grønland. Læs mere om forskningsprojektet bag på [www.synoptikfonden.dk](http://www.synoptikfonden.dk).

Formålet med indsatsen er at skabe en større opmærksomhed om syn, så flere børn med synsproblemer bliver opdaget rettidigt. Da sundhedsvæsenet sammen med sundhedsplejen er en central institution i forhold til børns sundhed, er det vigtigt, at sundhedspersoner i sundhedsvæsenet også er informeret om indsatsen og nøglebudskaberne i denne.

Vi håber derfor, I vil hænge plakaten op i jeres lokaler – måske kan den endda give inspiration til jeres dialog med barnet om, hvordan det har det med at se.

### INSPIRATIONSARK, SYNSTAVLER OG INSTRUKTIONSFILM

I har også modtaget et inspirationsark, som er udarbejdet i samarbejde med øjenfaglige eksperter og fagpersoner i Det Grønlandske Sundhedsvæsen.

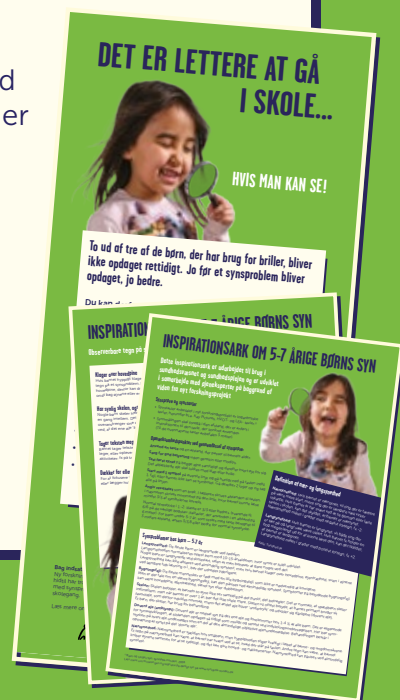
Inspirationsarket er oprindeligt blevet udarbejdet på baggrund af en række interview i foråret 2019 med sundhedsplejersker i Danmark. Interviewene viste, at sundhedsplejerskerne efterlyste mere viden om synsundersøgelser, synstavler og indikatorer på dårligt syn hos indskolingsbørn. Inspirationsarket kan derfor bruges i forbindelse med indskolingsundersøgelsen, eller hvis forældre henvender sig med spørgsmål om deres børns syn.

Som led i indsatsen har I også modtaget en ny synstavle, som er særlig god at teste børns syn med. Synstavlen er udvalgt i samarbejde med fagpersoner i Det Grønlandske Sundhedsvæsen.

I samarbejde med læge Nick Duelund er der også blevet produceret film med guide til, hvordan en synsprøve gennemføres på et barn, og hvad man i den sammenhæng bør være opmærksom på. Filmen kan findes via instrukt i D4.

Med venlig hilsen

Det Grønlandske Sundhedsvæsen, Departement for Sundhed og Synoptik-Fonden



Synoptik  
Fonden

NAALAKKERSUISUT  
GOVERNMENT OF GREENLAND



# DET ER LETTERE AT GÅ I SKOLE...

## HVIS MAN KAN SE!

### Kære optiker

Det er ikke alle børn, der ser lige godt. Ny forskning viser, at to ud af tre af alle 5-7 årige i Danmark, der har brug for briller, ikke bliver opdaget rettidigt – til trods for at børnene flere gange screenes. Det kan give børnene ekstra udfordringer i deres skolearbejde og i forhold til deres generelle trivsel. En ny national indsats skal nu sætte fokus på børns syn i Grønland.

Indsatsen fokuserer på, at endnu flere voksne skal lære at spotte de synlige tegn på dårligt syn hos børn – heriblandt lærere og pædagoger, som er tættest på barnet i hverdagen, men også sundhedsplejen og sundhedspersoner i sundhedsvæsenet, som er en central institution i forhold til børns sundhed.

Børnehaver, skoler, sundhedsplejen og sundhedsvæsenet vil modtage plakater med information om 5-7 årige børns syn og de hyppigste indikationer på synsproblemer hos dem.

Indsatsen er udarbejdet i samarbejde med øjenfaglige eksperter og er baseret på den nyeste viden om børns syn. Derudover har fagpersoner i Det Grønlandske Sundhedsvæsen hjulpet med at sikre, at indsatsen er tilpasset børn og fagpersoner i Grønland.

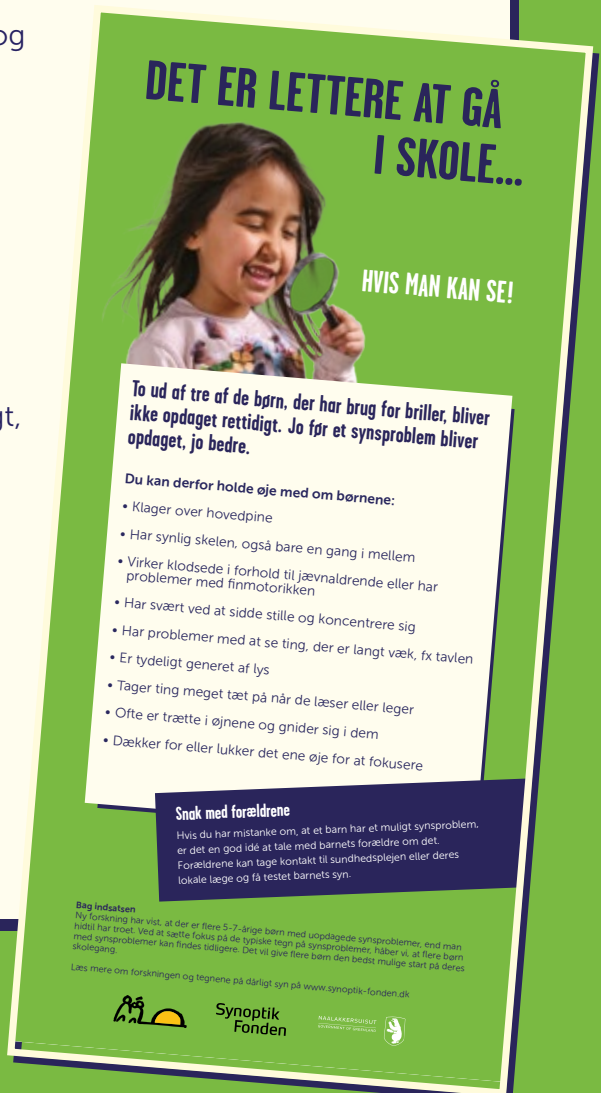
Læs mere om forskningsprojektet bag dette på [www.synoptikfonden.dk](http://www.synoptikfonden.dk).

Formålet med indsatsen er at skabe en større opmærksomhed om syn, så flere børn med synsproblemer bliver opdaget rettidigt.

Da du som optiker spiller en central rolle i forhold til at skabe opmærksomhed om synet, mener vi, at det er vigtigt, at landets optikere også er informeret om indsatsen og nøglebudskaberne i denne.

Vi håber derfor, du vil hænge plakaten op i dine lokaler – og på den måde bidrage til indsatsen.

Med venlig hilsen  
Det Grønlandske Sundhedsvæsen, Departement for Sundhed og Synoptik-Fonden



Synoptik  
Fonden



NAALAKKERSUISUT  
GOVERNMENT OF GREENLAND